

Vom Nockalmhof in InnerkremS auf die Hohe Pressing in den Nockbergen

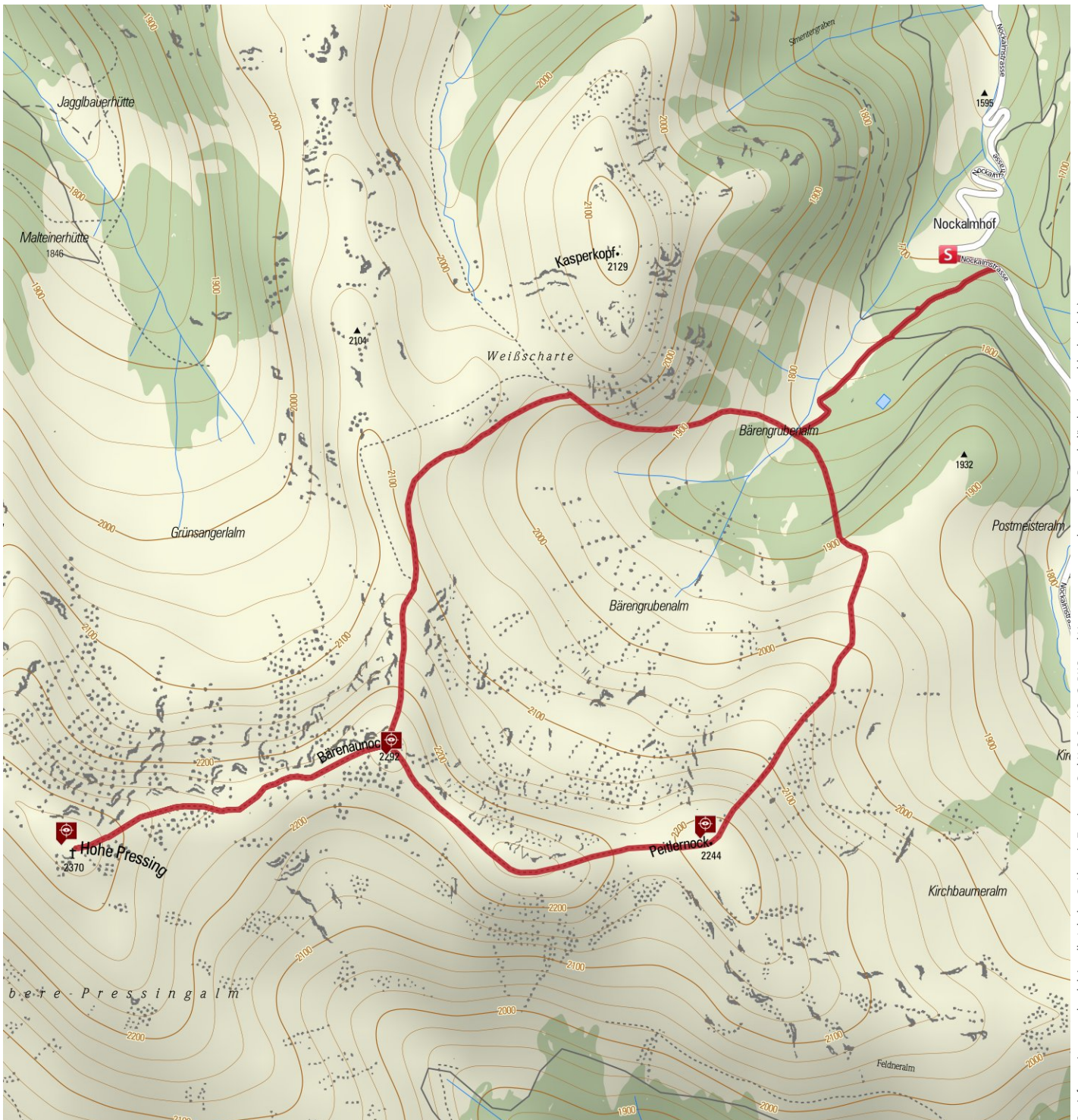


Gütesiegel: STANDARD
Bewertungen: ★ ★ ★ ★ ★ (0)
Erlebnis: ★ ★ ★ ★ ★
Landschaft: ★ ★ ★ ★ ★

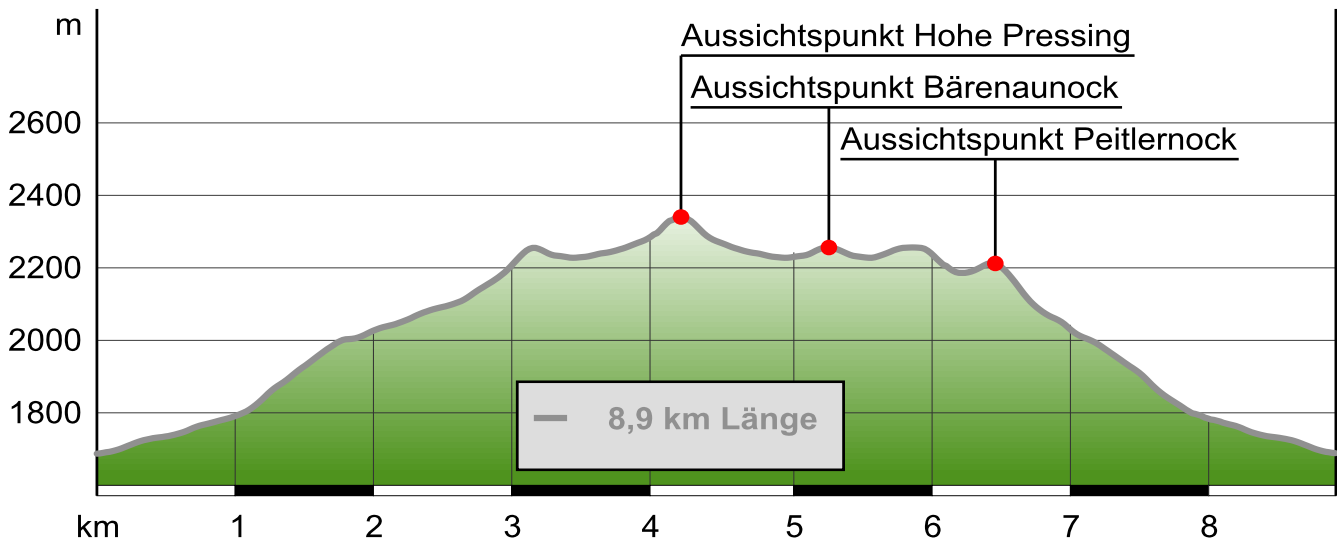
Länge: 8,9 km
Höhenmeter: ▲ 768 m
 ▼ 768 m
Zeit: 4:30-5:00 h

Schwierigkeit: mittel
Kondition: ★ ★ ★ ★ ★
Technik: ★ ★ ★ ★ ★

Beste Jahreszeit: J F M A M J J A S O N D



Vom Nockalmhof in InnerkremS auf die Hohe Pressing in den Nockbergen



Beschreibung

Kurzbeschreibung

Wunderschöne 3-Gipfeltour - Bärenaunock - Peitlernock - Hohe Pressing - mit herrlicher Fernsicht.

Beschreibung

Von der Nockalmstraße wandern wir durch lichten Baumbestand zur idyllisch gelegenen Bärengrubenalm. Zwischen Almrosen und schönen Alpenblumen Anstieg Richtung Weißscharte, davor gehen wir halb links am Tümpel vorbei über Almwiesen zum Bärenauboden. Von dort gegen Westen hat man schöne Sicht zum Hochalmgletscher. Kurzer steiler Anstieg zum Bärenaunock. Im Süden im Talkessel spielen Murmeltiere und wir wandern am Grat zur Hohen Pressing. Wunderschöner Rundblick zu den Radstätter Tauern, Hohen Tauern, Karnischen Alpen, Karawanken und den Nockbergen. Im Frühling und Herbst kann man auch Gämsen und Rotwild beobachten. Beim Rückweg am Peitlernock schweift der Blick zur Nockalmstraße. Beim Abstieg geht es wieder durch Almrosenbestand und schönen Zirmwald dem Nockalmhof zu.

Start der Tour

Nockalmhof an der Nockalmstraße InnerkremS

Wegbeschreibung

Vom Nockalmhof 200m an der Nockalmstraße entlang, rechts die Forststraße zur Bärengrubenalm. Den Weg Nr. 120 Anstieg zum Bärenaunock. Unter der Weißscharte am Tümpel vorbei und Richtung Süd-West zum Bärenaunock. Vom Gipfel am Grat zur Hohen Pressing. Wieder zurück, ab jetzt Richtung Süd-Ost zum Peitlernock. Vom Gipfel den breiten Rücken hinunter zur Bärengrubenalm.

Tipp des Autors

Genießen Sie die Ruhe im Nationalpark Nockberge und die Aussicht.

Ausrüstung

Wanderausrüstung, Wanderschuhe, Verpflegung, Regenbekleidung

Karte

Kompass Wanderkarte Nr. 66

Anfahrt

Tauernautobahn A10 - Exit Gmünd - Richtung Eisentratten - KremSbrücke - InnerkremS - Auffahrt Nockalmstraße - Nockalmhof

Parken

Parkmöglichkeit beim Nockalmhof

Öffentliche Verkehrsmittel

Mitte Juli - Mitte September fährt der Nockbergebus

Infos unter Tel.: 0043 (0)810 222 333-8

Weitere Infos / Links

InnerkremS

Nationalpark Nockberge

Eigenschaften



aussichtsreich



Rundtour



botanische Highlights

Interessante Punkte

Vom Nockalmhof in Innerkremis auf die Hohe Pressing in den Nockbergen

 **Aussichtspunkt Bärenaunock**



Aussichtspunkt Peitlernock



Aussichtspunkt Hohe Pressing



Autor und Quelle

Autor: Michaela Isola

Erstellt: 20-08-2010

Geändert: 15-11-2010

Quelle: Tourismusverband Lieser-Maltatal

www.familiental.com



Bilder



Wanderung auf die Hohe Pressing im Nationalpark Nockberge

Autor: Nationalparkhotel Schihof - Herr Maybrugger

Quelle: Nationalparkhotel Schihof - Herr Maybrugger